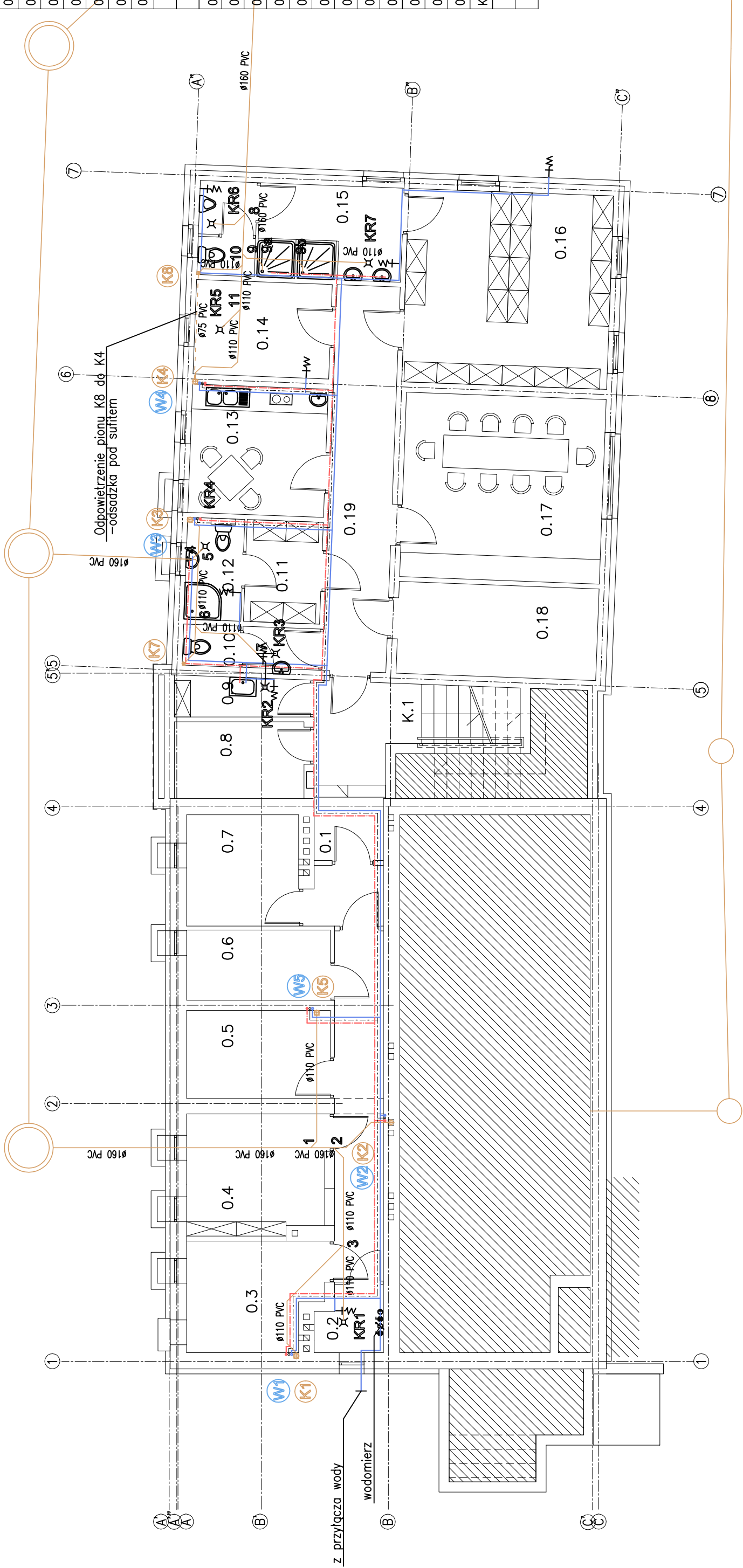


TABELA POMIESZCZEŃ

NR. POM	POMIESZCZENIE	POW. (m ²)	POSADZKI							ŚCIANY				UWAGI		
			a	b	c	d	e	f	g	h	i	j	k			
	Cz. istniejąca – adaptacja															
0.1	Korytarz	13,02	A													
0.2	Magazyn gosp. (wodomierz)	2,51	A													
0.3	Magazyn gospodarczy	8,49	A													
0.4	Magazyn gospodarczy	9,92	A													
0.5	Magazyn dowodów rzeczowych	7,62	A													
0.6	Magazyn gospodarczy	6,07	A													
0.7	Skladnica akt	7,51	A													
	Razem	55,14														
Cz. projektowana – dobudowa																
0.8	Magazyn podręczny	5,56	A													
0.9	Pom. porządkowe	3,51	A													
0.10	Wc ogólnodostępne	3,47	C													
0.11	Szatnia damska	4,68	C													
0.12	Umywalka damska	3,50	C													
0.13	Pokój socjalny	10,49	A													
0.14	Suszarnia	7,73	A													
0.15	Umywalka męska	11,55	C													
0.16	Szatnia męska	23,89	C													
0.17	Pokój odpraw (notatek)	22,20	A													
0.18	Magazyn NPP	11,03	A													
0.19	Korytarz	14,68	A													
K.1	Klatka schodowa	14,52	A													
	Razem	136,81														
	OGÓŁEM	191,95														

Zestaw wodomierzowy:

1. Wodomierz antymagnetyczny JS 2,5–0,2 DN 20
2. Zawór zwrotny antyskażeniowy EA RV280 DN 32
3. Zawór kulowy DN32
4. Zawór kulowy wodny DN 32 czepalny ze złączką



OZNACZENIA:

- Projektowany przewód wody zimnej
- Projektowany przewód ciepłej wody użytkowej
- Projektowany przewód cyrkulacyjny ciepłej wody użytkowej
- Projektowany pion wodociągowy
- Projektowany pion sanitarny

RZUT PIWNIC

INSTALACJA WZ,CWU,CCWU i KS

SKALA 1:100

	Architektoniczna Pracownia Autorska PRO ARTE sp. z o.o. arch. R. i W. Kupski 81-867 Sopot/ul. Krasickiego 10/7, tel/fax (48-58) 551-34-60	NR RYS.
OPRACOWANIE	Projekt wykonawczy instalacji wod-kan	1
TEMAT	Remont budynku Komisarzatu Policji w Żukowie Żukowo, ul. Polna 2B, dz. nr 417/2	BRANŻA
AUTOR	mgr inż. G.Jeśman-Smugajnska POM/0235/P005/11	WOD-KAN
OPRACOWAŁ	Jakub Borowiak	DATA
SPRAWDZIŁ	mgr inż. Jacek Korniak POM/0241/P005/11	